

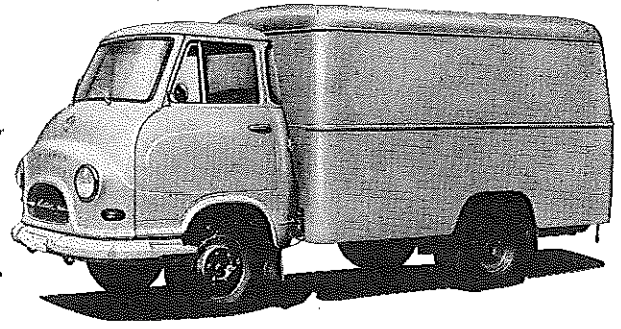
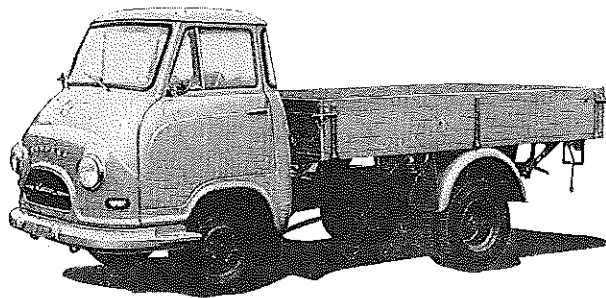
RHEINSTAHL HANOMAG
Aktiengesellschaft
Hannover

TYP Kurier

Gruppe **14**

Hanomag

387



Diesel-Motor · 4 Zylinder · 4-Takt · 60 PS bei 3000 U/min

Nutzlast: 1,98 t

Triebwerk

Motor

Hersteller und Typ Rheinstahl-Hanomag/D 28 CL
Einspritzverfahren Ricardo
Verbrennungsraum Wirbelkammer
Höchstes Drehmoment 18,0 mkg bei 1800 U/min
Größte Nutzleistung 60 PS bei 3000 U/min
Hubraumleistung 21,4 PS/l
Mittl. Arbeitsdruck 6,4 kg/cm²
Mittl. Kolbengeschwindigkeit 11 m/sek
Verdichtungsverhältnis 1:21
Kurbelverhältnis 4
Lage im Fahrzeug vorn Mitte Längsachse
Aufhängung 3-Punkt/Gummi gelagert
Schmiersystem Druckumlaufschmierung
Kühlung Wasser-Umlaufkühlung
Gewicht 360 kg
Niedr. Kraftstoffverbrauch 190 g/PSh
Zylinder-Anzahl 4
Zylinder-Anordnung stehend in Reihe
Zylinder-Gußform Block u. Kurbelgehäuseunterteil
Zylinder-Werkstoff Gußeisen
Zylinder-Bohrung 90 mm
Kolbenhub 110 mm
Gesamthubraum 2799 ccm
Zylinderkopf Gußeisen/Block/abnehmbar
Abdichtung Zyl./Zyl.-Kopf Diring
Laufbuchsen naß/auswechselbar/aus Spezialgugß

Ventilsitzringe für Auslaß
Kolbenhersteller Mahle Schaffkolben
Kolbenwerkstoff Alum. Legierung
Kolbenringe 3 Verdichtungs-/2 Ötabstreif-
ringe
Pleuel Doppel T-Schaftquerschnitt/
220 mm Mittlenabstand
Pleuellager Gleitlager/Schalen
Kurbelwelle geschmiedet/5 Gleitlager
Kurbelgehäuse Gußeisen
Schmieröleleitungen Bohrung im Gehäuse
Anzahl der Ventile (je Zyl.) 1 Einlaß/1 Auslaß
Anordnung der Ventile hängend
Einlaßventil öffnet bei 20° vor OT
Einlaßventil schließt bei 46° nach UT
Auslaßventil öffnet bei 48° vor UT
Auslaßventil schließt bei 18° nach OT
Ventilspiel (warm) 0,2 mm
Ventilsteuerung erfolgt über Stößel/Stoßstange/Kipphebel
Nockenwelle im Kurbelgehäuse/
4 Gleitlager
Nockenwellenantrieb durch schrägverzahnte Zahn-
räder
Saugrohrausführung Einzelrohr

Motor-Zubehör

Kraftstoffförderung Bosch-Förderpumpe
Kraftstofftankfüllmenge ca. 72 l
Kraftstofffilter Vor- u. Hauptfilter
Ölpumpe Zahnradpumpe
Ölwannen-Füllmenge 7 l
Ölfilter Spaltfilter im Hauptstrom
Luftreiniger Ölbad-Dämpferfilter
Kühlwasserförderung Wasserpumpe
Zylinderkühlung auf ganzer Länge
Kühlsystem-Fassungsvermögen 15 l Umlaufkühlung
Kühlerbauart Röhrenkühler mit Überdruck
Kühlerwärme-Abführung Flügelventilator
Einspritzpumpe Bosch PE 4 A 60 C 310 LS 1088
Einspritzdüse Bosch DN 4 SD 24
Einspritzdruck 150 bis 155 atü
Förderbeginn 20° vor OT
Zündfolge 1-3-4-2
Reglerausführung Fliehkraftregler
Glühkerze Bosch KE/CSA 10/1

Glühkerze-Heizleistung 40 W
Anlasser Bosch Type BNG 4/12 CR 101
Anlasser-Ausführung Schubanker-Anlasser
Anlasser-Spannung 12 V
Überetzungen
Antriebsritzel/Schwungrad i = 1:14,66
Anlasserbefähigung elektromagnetisch
Lichtmaschine Bosch LJ/GEG 160/12 2500 R 10
Lichtmaschine-Spannung 12 V
Lichtmaschine-Leistung 160 W
Ladebeginn bei 860 U/min d. Kurbelwelle
Antrieb der Lichtmaschine Keilriemen 9,5 × 1225
Antrieb des Luftpressers Keilriemen 12,5 × 1150
Überetzungsverhältnis
KW/Lichtmaschinenwelle i = 1:2,36
Lichtmaschine-Befestigung Schwenkarm
Spannung der Batterie 12 V
Batterie 1 Stück, 135 Ah

Kraftübertragung

Kupplung Fichtel & Sachs K G 250 Z
 Kupplungs-Art Reibungskupplg./Einscheiben/
 trocken
 Schaltgetriebe ZF Friedrichshafen S 4-14
 Schaltgetriebe-Art Sperrsynchrosiert
 Schaltgetriebe-Anordnung mit Motor verblockt
 Anzahl der Gänge 4 V; 1 R
 Übersetzungen $i = 5,43/2,45/1,37/1-4,96$
 oder $= 5,43/2,98/1,69/1-4,96$
 Geräuscharme Gänge 1., 2., 3. u. 4. Gang
 Synchronisierte Gänge 1., 2., 3. u. 4. Gang
 Schnellgang-Anordnung —

Schalthebel-Anordnung an der Lenksäule
 Schaltungsart Hebelschaltung über Gestänge
 Getr.-Geh.-Ölfüllmenge 1 l
 Kraftübertragungselement Gelenkwelle
 Ausgleichgetriebe Kegelräder
 Antrieb der Halbachsen Spiralkegelräder
 Zusatzgetriebe —
 Treibende Räder Hinterräder
 Übersetzung
 Schaltgetr./Hinterräder $i = 4,88$ oder $5,14$
 Schubübertragung Blattfedern

Fahrwerk

Räder und Bereifung, Lenkung

Räderart einteiliges Stahlblech-Scheiben-
 rad
 Anzahl der Räder 4
 (Zwillingsräder = 1 Rad)
 Anzahl der Reifen vorn 2, hinten 4
 Reifengröße 6,00-16 Transport Gürtelr.
 Reifenluftdruck, vorn/hinten 4/4 atü
 Felgenart Tiefbett
 Felhengröße 4,5 E x 16
 Radaufhängung, vorn Einzelradaufhäng./Querlenker
 Radaufhängung, hinten Starrachse
 Federung, vorn Schraubenfeder

Federung, hinten Blattfeder/Längs/Halbelliptik
 Stoßdämpfer, vorn/hinten Teleskopstoßdämpfer
 Radsturz $1^{\circ} 30'$
 Spreizung $6^{\circ} 30'$
 Vorspur belastet 0-3 mm
 Nachlauf leer $1^{\circ} 30'$
 Art der Lenkung Vorderrad/Schneckentrieb
 Lenkübersetzung $i = 1:24,01$
 Größter Radeinschlag innen 40° , außen 30°
 Lenksäulenordnung links
 Spurstange 2-tellig
 Kleinster Spurbreis- \varnothing 9,97 m Kurier
 Kleinster Spurbreis \varnothing 11,28 m Kurier-L

Bremsen

Bremsanlage Hanomag/Ate-Lockheed
 Wirkungsweise der Fußbremse vorn Duo-Servo, hinten Simplex
 Wirksame Bremsfläche vorn 457 cm^2 /hinten 528 cm^2

Bremskraft-Übertragung Öldruck
 Bremstrommel- \varnothing 280 mm
 Wirkungsweise d. Handbremse mech. auf Vorderräder

Allgemeine Daten des Fahrgestells	Ausführung					
	Kurier		Kurier-L			
	Pritsche	Koffer	Pritsche	Kurier-L	Koffer	
Radstand mm	2500	2500	2850		2850	
Spurweite, vorn mm	1510	1510	1510		1510	
Spurweite, hinten mm	1444	1444	1444		1444	
Fahrgestellgewicht kg	1570	1590	1610		1630	
Achslast aus Fahrgest.-Gew., vorn/hinten kg	1065/505	1065/525	1085/525		1085/545	
Fahrgest.-Tragfähigkeit kg	2300	2280	2260		2240	
Bodenfreiheit, bel. vorn mm	258	258	258		258	
Bauchfreiheit, bel., hinten mm	203	203	203		203	

Rahmenausführung Gepreßte U-Träger m. Ver-
 stärkung

Anhänger-Kupplung auf Wunsch
 Fahrgestell-Schmiersystem Einzelschmierung

Allgemeines

	Ausführung					
	Kurier		Kurier-L			
	Pritsche	Koffer	Pritsche	Kurier-L	Koffer	
Achslasten und Gewichte						
Zul. Achslast, vorn kg	1400	1400	1400		1400	
Zul. Achslast, hinten kg	2650	2650	2660		2660	
Zul. Gesamtgewicht kg	3870	3870	3870		3870	
Laergewicht kg	1890	2125	1965		2230	
Nutzlast kg	1980	1745	1905		1640	
Brutto-Anhängelast, gebr./ungebr. kg	3000/935	3000/935	3000/980		3000/980	
Maße						
Länge über alles mm	5100	5090	5850		5785	
Breite über alles mm	2170	2170	2170		2170	
Höhe über alles mm	2050	2340	2085		2340	
Überhang, vorn mm	1090	1090	1090		1090	
Überhang, hinten mm	1510	1500	1910		1845	
Ausladung der Anhängerkuppl. mm	—	—	—		—	
Wendekreis- \varnothing m	11,2	11,2	12,5		12,5	
Innenmaße des Laderaumes						
Länge mm	3085	3070	3800		3680	
Breite mm	1800	1770	1900		1770	
Höhe mm	400	450	400		450	
Sonstige Daten						
Höchstgeschwindigkeit km/h	82/78	82/78	82/78		82/78	
Kraftstoffverbrauch nach DIN 70030 l/100 km	10,3	10,3	10,3		10,3	
Ölverbrauch l/100 km	0,1-0,15	0,1-0,15	0,1-0,15		0,1-0,15	
Spez. Motordrehzahl 2200/2310	2200/2310	2200/2310	2200/2310		2200/2310	

Zubehör

Scheinwerfer, asymmetrisch Einbauscheinwerfer
 A 45/40 Watt
 Standlicht im Scheinwerfer eingebaut
 Abblenden Fußabblendschalter
 Fahrtrichtungs-Anzeiger Blinkschalter und Kontrollampe

Öldruckanzeiger Zeigergerät (elektr.)
 Ladestromanzeiger Leuchte
 Geschwindigkeitsmesser 0 bis 100 km/h Meßbereich
 Nummer(n) der allgemeinen Betriebserlaubnis 2128 (Kurier)
 2280 (Kurier-L)